
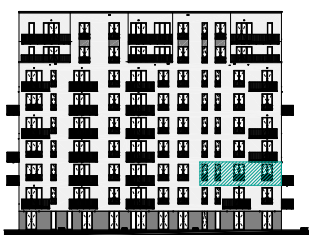
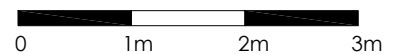


01. Przedpokój	8,8 m <sup>2</sup>
02. WC	1,8 m <sup>2</sup>
03. Salon z aneksem	30,7 m <sup>2</sup>
04. Pokój	10,5 m <sup>2</sup>
05. Pokój	11,8 m <sup>2</sup>
06. Łazienka	5,3 m <sup>2</sup>
07. Balkon	5,3 m <sup>2</sup>

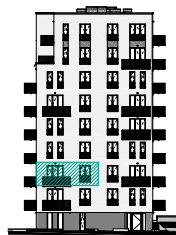
LEGENDA:

 ściany nierozbieralne

 ściany rozbieralne



elevacja południowa



elevacja wschodnia

