

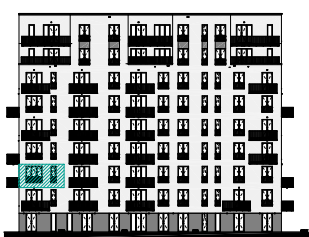
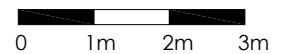


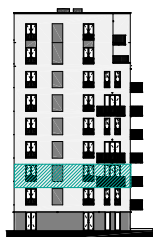
01. Przedpokój	15,9 m ²
02. Salon z aneksem	40,1 m ²
03. Garderoba	1,4 m ²
04. Łazienka	3,3 m ²
05. Pokój	14,2 m ²
06. Pokój	10,4 m ²
07. Pokój	11,6 m ²
08. Łazienka	6,0 m ²
09. Schowek	2,2 m ²
10. WC	1,6 m ²
11. Balkon	5,3 m ²

LEGENDA:

-  ściany nierozbieralne
-  ściany rozbieralne



elevacja południowa



elevacja zachodnia



elevacja północna

